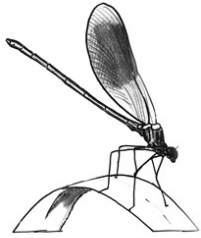


Factsheet



Libellenwerkgroep Drenthe

Contactadres:

Gerard Abbingh
Lange hout 6
9408 DB Assen
0592-347108
g.abbingh@hetnet.nl

Excursies:

Willem Klok
w.klok@
natuurmonumenten.nl

Webmaster

<http://drenthe.libellen.nl>
André Hospers
ahospers@scarlet.nl

Waarnemingen-coördinator / e-mail nieuwsbrief:

René Manger
rmanger@planet.nl



Voor meer informatie:

Bezoek de website van de
LWD
<http://drenthe.libellen.nl>

Hoogveenglanslibel *Somatochlora arctica*



Evert Ruiter

Vliegtijd

Voorzomersoort. Vliegt vooral vanaf begin juni tot half juli. Larvenhuidjes zoeken vanaf eind mei tot ver in juni.

Verbreidingsvermogen

Kan flinke afstanden afleggen.

Larven

Afmeting: circa 17-20 mm

pH water:

4 - 5

Biotoopeisen

De hoogveenglanslibel is één van de zeldzaamste libellen van Nederland en preferert een zeer speciaal biotoop (goede biotoopfoto's blz. 254-255 Die Libellen BadenWürttembergs deel 2). De soort komt voor in hoogvenen en mesotrofe (kleine) vennen met slenken en bulten. Soms gevoed door kwel- en regenwater. Vaak wordt daarbij beenbreek aangetroffen als typerende plantensoort. Het water is slechts enkele tientallen centimeters diep. Doordat de larven klein van formaat zijn in vergelijking tot andere glanslibellensoorten en andere libellensoorten en daarnaast ook erg langzaam groeit, kan de hoogveenglanslibel de concurrentie met deze soorten slecht aan. Neem daarbij een ontwikkelingsduur van de larven van drie tot vier jaar dan is het duidelijk dat we met een kwetsbare libellensoort te maken hebben.

Een drijvende dikke laag veenmossen met daaronder schoon (niet stinkend en pruttig, donker van kleur) water is essentieel voor de soort. Als je met een stok in het veen steekt moet je gemakkelijk 40 a 50 cm er in kunnen steken.

De larven leven in het veenmospakket en kunnen tegen tijdelijke uitdroging. Uitsluipen gebeurt in lage vegetatie meestal 10 a 15 centimeter boven het water. Open water ontbreekt vrijwel geheel waardoor vliegende libellen van andere soorten vrijwel ontbreken. Dit klinkt wellicht vreemd maar geeft tevens aan hoe specifiek de leefomgeving van de soort is. Dit kan ook aangeven waarom de soort zo weinig wordt waargenomen, omdat deze locaties voor 'libellenkijkers' meestal niet interessant zijn. Verder dient het veen voldoende beschut te zijn door bos en lostaande bomen.

Waarnemen van hoogveenglanslibel

Het verdient aanbeveling bij het zoeken naar de hoogveenglanslibel geen geschikte gebieden zonder vergunning te betreden. Zeker groepen mensen kunnen binnen korte tijd veel schade aanrichten aan het kwetsbare veenbiotoop.

Coördinator hoogveenglanslibel Drenthe: René Manger

Dank aan Dick Groendijk (De Vlinderstichting) voor zijn praktische adviezen en voor het commentaar op deze tekst.

Kenmerken larvenhuidje

- relatief klein formaat
- harig uiterlijk
- rugdoorns ontbreken
- relatief lange poten



Jaap Bouwman



Grolloërveld Drenthe